



# MONCLAIR forward

Plan de trabajo 2020-2021  
Preescolar

# ¿Qué es Monclair Forward?

En Colegio Monclair vemos el ciclo 2020-2021 como una oportunidad para acelerar el proceso de transformación de nuestra propuesta educativa, anticipando la implementación de elementos clave del Modelo MONCLAIR21 en todos nuestros niveles.

MONCLAIR FORWARD es un modelo híbrido de transición: híbrido, porque combina elementos de aprendizaje presencial y aprendizaje remoto; de transición, porque nos acerca con mayor velocidad a MONCLAIR21, nuestro nuevo modelo presencial.

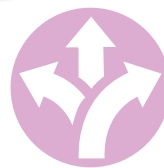
**MONCLAIR**  
**f**orward 

Para el diseño de FWD hemos integrado los aprendizajes de la enseñanza remota de emergencia vivida desde marzo, con los aprendizajes de tres años de trabajo en el diseño de M21.

Entre los elementos clave de FWD, destacan:



La organización de la jornada escolar en torno a diferentes experiencias de aprendizaje.



La flexibilidad del modelo para alternar diferentes modalidades de aprendizaje.

# Escenarios

## Aprendizaje en casa



Mientras el semáforo permanezca en rojo, naranja o amarillo, las y los estudiantes aprenderán en casa.

Algunas experiencias se trabajarán con aprendizaje remoto sincrónico, es decir, en conexión simultánea con docentes y grupos pequeños de estudiantes.

Otras experiencias serán de aprendizaje remoto asincrónico, es decir, con gestión autónoma del tiempo de acuerdo con las posibilidades de cada estudiante o de su familia.

## Aprendizaje híbrido



Cuando el semáforo esté en verde, pasaremos a un periodo de transición con una escuela híbrida, alternando días de trabajo en casa y días de aprendizaje en la escuela.

La asistencia alternada nos permitirá trabajar con grupos reducidos y garantizar condiciones de sana distancia que reduzcan significativamente los riesgos sanitarios.

Para los días de aprendizaje en casa, existirán actividades sincrónicas y asincrónicas.

## Aprendizaje en la escuela



Después de un periodo de estabilidad con el semáforo sanitario en verde, con la evaluación del Comité Participativo de Salud Escolar y las autoridades educativas, transitaremos gradualmente al modelo presencial con asistencia continua de lunes a viernes.

Para reforzar el aprendizaje, mantendremos algunas actividades remotas asincrónicas, similares a lo que habitualmente llamamos tareas en casa.

# Preescolar

## Experiencias de Aprendizaje

MONCLAIR  
forward



### Desarrollo de la Interioridad

Actividades donde el estudiante explora sus emociones y su relación con los demás y con el entorno.



### Formalización

Espacios para presentar y profundizar contenidos curriculares clave de español, matemáticas e inglés.



### Itinerario personal

Actividades para ejercitar habilidades fundamentales de lectoescritura, matemáticas e inglés.



### Proyectos interdisciplinarios

Actividades de diferentes campos formativos, articuladas en torno a un reto o eje integrador.



### Jugar a pensar

Actividades para desarrollar el pensamiento crítico, creativo, cuidadoso y colaborativo.



### Trabajo por ambientes

Espacios dinámicos, con estímulos diversos para estimular la exploración autónoma y creativa.



### Grafomotricidad

Actividades que estimulan habilidades perceptivo-motoras y favorecen el adecuado desarrollo de la escritura.



### Educación física

Espacio para desarrollar conciencia corporal y cuidado de la salud a través del juego y el movimiento.

# Aprendizaje en casa

El número de actividades y sesiones que se indican son semanales.



## Desarrollo de la interioridad

2 Actividades sincrónicas  
8 Actividades asincrónicas



## Jugar a pensar (FpN)

1 Sesión sincrónica  
1 Actividad asincrónica



## Campos formativos en Español

2 Sesiones sincrónicas con grupos de 10 a 15 estudiantes

*A lo largo de la semana el estudiante realiza las actividades de proyecto e itinerario personal que se publican en la plataforma.*



## Grafomotricidad

1 Sesión sincrónica  
1º Preescolar: 1 actividad asincrónica  
2º Preescolar: 2 actividades asincrónicas  
3º Preescolar: 3 actividades asincrónicas



## Campos formativos en Inglés

2 Sesiones sincrónicas con grupos de 10 a 15 estudiantes

*A lo largo de la semana el estudiante realiza las actividades de proyecto e itinerario personal que se publican en la plataforma.*



## Educación física

2 Actividades asincrónicas



## Trabajo por ambientes

2 Actividades asincrónicas

Las actividades sincrónicas se programan entre 9:30 y 13:30 hrs. Para las actividades asincrónicas, el Colegio sugerirá un horario que puede ser adaptado según las necesidades de cada familia.

# Aprendizaje Híbrido

El número de actividades y sesiones que se indican son semanales.



## Desarrollo de la interioridad

4 Actividades en la escuela (presenciales)  
6 Actividades en casa (asincrónicas)



## Campos formativos en Español

2 Sesiones en la escuela (presenciales)  
1 Sesión sincrónica con grupos de 10 a 15 estudiantes

*Los días que no asiste a la escuela el estudiante realiza las actividades de proyecto e itinerario personal que se publican en la plataforma.*



## Campos formativos en Inglés

2 Sesiones en la escuela (presenciales)  
1 Sesión sincrónica con grupos de 10 a 15 estudiantes

*Los días que no asiste a la escuela el estudiante realiza las actividades de proyecto e itinerario personal que se publican en la plataforma.*



## Jugar a pensar (FpN)

1 Sesión quincenal en la escuela (presencial)  
1 Actividad quincenal en casa (asincrónica)



## Grafomotricidad

1 Sesión en la escuela (presencial)  
1º Preescolar: 1 actividad asincrónica  
2º Preescolar: 2 actividades asincrónicas  
3º Preescolar: 3 actividades asincrónicas



## Educación física

Alternarán semanalmente actividades en la escuela y en casa.



## Trabajo por ambientes

1 Actividad semanal en la escuela (presencial)  
1 Actividad semanal en casa asincrónica

Los alumnos asisten 2 días a la escuela en horario de 8:50 a 13:30 hrs. Los días que trabajan en casa se programan sesiones sincrónicas y se propone un horario flexible para las actividades asincrónicas.

# Aprendizaje en la escuela

El número de actividades y sesiones que se indican son semanales.



**Desarrollo de la interioridad**  
10 Actividades en la escuela



**Jugar a pensar (FpN)**  
1 Sesión



**Campos formativos en Español**  
5 Sesiones en la escuela (presenciales)

*En estos periodos el estudiante realiza las actividades de proyecto e itinerario personal.*



**Grafomotricidad**  
1° Preescolar: 2 sesiones  
2° Preescolar: 3 sesiones  
3° Preescolar: 4 sesiones



**Campos formativos en Inglés**  
5 Sesiones en la escuela (presenciales)

*En estos periodos el estudiante realiza las actividades de proyecto e itinerario personal.*



**Educación física**  
2 Sesiones



**Trabajo por ambientes**  
2 Sesiones

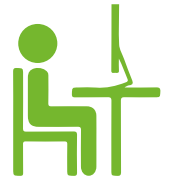
Horario: 8:50 a 13:30 horas



## Horarios

Las familias de cada grado recibirán un horario sugerido para el aprendizaje en casa. Este horario puede ajustarse de acuerdo con las necesidades familiares. Se recomienda que las niñas y niños desayunen algo antes de comenzar las actividades. Durante la jornada, se sugiere considerar pausas o periodos de descanso de acuerdo con la edad.

## Espacio de trabajo



Es conveniente definir un espacio cómodo, iluminado y ordenado donde las niñas y niños puedan realizar sus actividades. El Colegio anticipará cada semana los materiales que se usarán en las actividades con el fin de tenerlos preparados el día que se requieran.

# Hábitos para el aprendizaje en casa

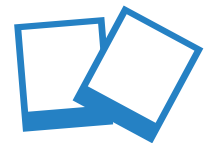
Se recomienda el uso del uniforme escolar en los horarios de aprendizaje en casa. Además de fortalecer rutinas, el uso de uniforme fortalece la identidad institucional y el sentido de pertenencia hacia la escuela. Se sugiere también por resultar práctico para fines de organización familiar al iniciar la jornada.



## Uniforme

Las evidencias se enviarán como fotos y documentos anexos a través de correos electrónicos y formularios habilitados en la plataforma. Es importante indicar el nombre de la niña o niño para facilitar el seguimiento. Conscientes de las circunstancias, los docentes serán flexibles en relación con los plazos de entrega.

## Envío de evidencias





# Recursos tecnológicos

## Dispositivos

Se requiere un dispositivo con conexión a internet para poder acceder a las plataformas, participar en las sesiones sincrónicas y enviar las evidencias de aprendizaje.

En **Preescolar** se sugiere utilizar una computadora portátil, de escritorio o tableta, con salida de audio, micrófono y cámara.



## Plataformas

El acceso a los recursos y plataformas académicas es utilizando la cuenta institucional asignada a cada estudiante.

### Google Hangouts Meet

Las sesiones sincrónicas se realizarán a través de Google Meet. Los enlaces a estas sesiones estarán disponibles en la plataforma del curso, así como en el calendario y la página Meet del estudiante.

### Google Classroom

Los contenidos y actividades diarias estarán publicados en cursos de Google Classroom para cada grado. En la secuencia de actividades de cada día estarán habilitadas las ligas para enviar evidencias a las maestras. Los días viernes se publicará la lista de materiales y recursos que se utilizarán durante la semana siguiente.

# Comunicación Casa-Escuela

## Comunicados



Todos los comunicados se publican en el Portal para Familias Orama.

<https://tutores.monclair.orama.com.mx>

## Retroalimentación académica



El equipo académico programará sesiones periódicas para ofrecer retroalimentación personal a estudiantes y familias, con herramientas de comunicación a distancia.

## Atención telefónica



Nuestro personal puede atender y canalizar sus llamadas en nuestras oficinas de lunes a viernes de 8:00 a 15:00 hrs

## Apoyo Psicopedagógico



Le ofrecemos orientación y apoyo a través de correo electrónico, vía telefónica, videollamadas y citas presenciales (de acuerdo con las medidas sanitarias vigentes).

## Citas



Para atención de inquietudes y necesidades particulares es posible programar videollamadas y citas presenciales en función de las medidas sanitarias vigentes.

## Correo electrónico



Al iniciar el ciclo escolar compartiremos el Directorio Escolar con las cuentas de correo del personal docente, directivo y administrativo del colegio.



El Comité Participativo de Salud Escolar es un órgano integrado por mamás, papás y personal directivo de Colegio Monclair. Su objetivo es apoyar a la escuela en la implementación de las medidas y acciones que aseguren condiciones sanitarias adecuadas para el cuidado de la salud de estudiantes, familias y colaboradores.

El Colegio formalizará y difundirá oportunamente los lineamientos, medidas y protocolos sanitarios que operarán cuando el semáforo se encuentre en color verde y puedan tenerse actividades escolares dentro de las instalaciones.

## **Corresponsabilidad familiar**

---

Un elemento clave para asegurar un retorno seguro a las aulas, será la responsabilidad de cada familia en el seguimiento de medidas sanitarias en casa, así como en sus actividades laborales y personales. El cuidado, reporte y atención de signos y síntomas en la familia será fundamental para poder dar un seguimiento epidemiológico dentro de la escuela y prevenir posibles brotes o contagios.



Monclair FORWARD  
Plan de trabajo 2020-2021